

# DEXELANCE

— CRAFTING DESIGN  
FOR EXCELLENCE

# CHI SIAMO

IN COSA CREDIAMO

CREDIAMO  
PROFONDAMENTE  
NELLA FORZA  
INNOVATIVA DEL DESIGN

# DEXELANCE

SCOPRI IL NOSTRO MONDO



IL NOSTRO CONCETTO DI ABITARE

# PER NOI OGGI, L'ABITARE DEVE ESSERE CONCEPITO COME UN'ESPERIENZA



Miton Cucine



Saba Italia



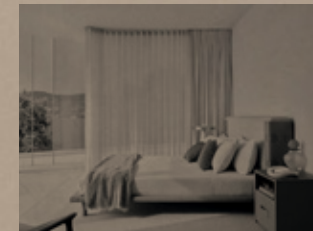
Roda



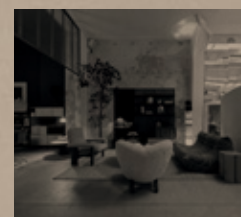
Meridiani



Modar



Turri



Mohd



Very Wood

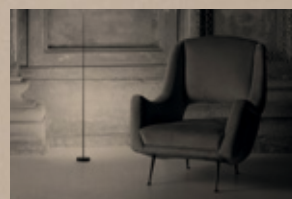


Axolight

Dandy Home  
Collection



Gervasoni 1882



Davide Groppi



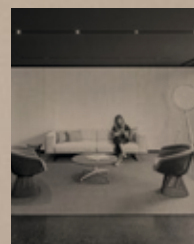
Binova



Gamma Arredamenti



Cenacchi International



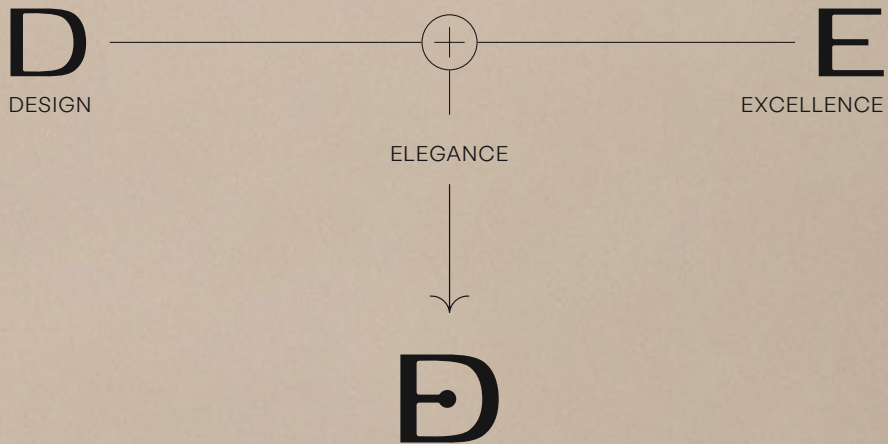
Flexalighting

## — CRAFTING DESIGN FOR EXCELLENCE

La nostra mission è ispirare e migliorare la vita dei nostri clienti infondendo l'essenza di uno stile di vita raffinato nell'esperienza di tutti i giorni, assicurando che al centro di tutto ciò che offriamo ci sia l'arte del **crafting design for excellence**.

Ci dedichiamo alla selezione e alla valorizzazione dei migliori marchi italiani e internazionali, che rappresentano la più alta espressione dell'artigianato e dello stile.

Il nostro impegno verso l'eccellenza si riflette nel processo di selezione, con cui scegliamo meticolosamente i marchi che esprimono una miscela armoniosa di eleganza, innovazione e bellezza senza tempo.



# — CRAFTING DESIGN FOR EXCELLENCE

UN MODELLO  
INNOVATIVO PER  
FARE IMPRESA

Dexelance, dove design e innovazione incontrano l'eccellenza.

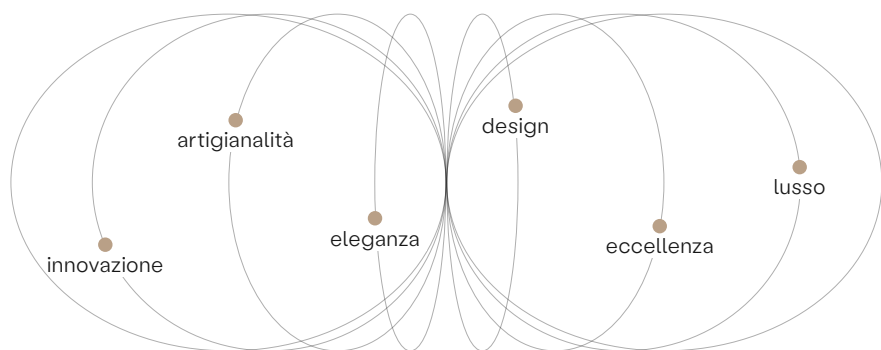
Dexelance è un gruppo industriale diversificato, una delle aziende leader in Italia nei settori del design, dell'illuminazione e dell'arredamento di alta qualità. Come grande protagonista, Dexelance non si limita a selezionare, ma coordina una sinfonia di aziende eccellenti.

Un viaggio dedicato a esaltare l'essenza della genialità industriale e commerciale trasformandola in potenza strategica. Dexelance non si ferma alla semplice aggregazione, ma crea poli specializzati di creatività.

DEXELANCE È LA FUSIONE DI ESTRO ITALIANO,  
SPIRITO IMPRENDITORIALE E INESAURIBILE  
CREATIVITÀ CON UNA VISIONE STRATEGICA.

In Dexelance l'individualità coincide con una visione unitaria, favorendo sinergie e integrazione. Assistiamo le aziende nell'affrontare la globalizzazione e la crescente concorrenza, promuovendo la resilienza e l'adattabilità in un mercato dinamico. In Dexelance, ogni sfida è affrontata con innovazione e ogni sforzo è una testimonianza del patrimonio duraturo dell'eccellenza italiana.

## I NOSTRI VALORI



## I NUMERI CHIAVE

Export  ~75%

Retail partners all over the world > **4500**

Persone ~ **1000**

Brands **16**

Società **13**

Milioni Ricavi **372,7** €



## AREE STRATEGICHE

La convergenza di competenze, specializzazioni e veri e propri talenti, unita al profondo rispetto per le singole imprese, ciascuna animata da un incrollabile impegno per lo sviluppo e da una decisa etica imprenditoriale, rende Dexelance non solo unica in Italia, ma anche inequivocabilmente distinta sulla scena mondiale.



### ARREDO

Dandy Home Collection  
Gamma Arredamenti  
Gervasoni 1882  
Meridiani  
Roda  
Saba Italia  
Turri  
Very Wood

### LUXURY CONTRACT

Cenacchi International  
Modar

### ILLUMINAZIONE

Axolight  
Davide Groppi  
Flexalighting

### KITCHEN & SYSTEMS

Binova  
Miton Cucine

### OMNICHANNEL GO-TO MARKET

Mohd

# Axolight

Axolight è un'azienda leader nel settore dell'illuminazione decorativa, con sede in Italia e negli Stati Uniti, che crea, sviluppa e produce lampade di design di alta gamma nel laboratorio dell'azienda a Scorzè, Venezia.

Ogni prodotto Axolight è una sintesi perfetta tra design, tecnica e funzionalità, progettato per durare nel tempo. Dalla piccola lampada da tavolo alle sospensioni di dimensioni monumentali, le soluzioni Axolight sono ideali per caratterizzare ogni tipo di ambiente, avvalendosi dell'artigianato italiano e delle tecnologie più avanzate nel campo dell'illuminazione, contribuendo a illuminare e arredare spazi dal design elevato come residenze private, hospitality, spazi pubblici di prestigio, sia interni che esterni.

Bul-Bo  
Design: Gabetti e Isola



Paralela

Design: Nahrang Studio

OGNI PRODOTTO AXOLIGHT  
È UNA SINTESI PERFETTA  
TRA DESIGN, TECNICA E  
FUNZIONALITÀ, PROGETTATO  
PER DURARE NEL TEMPO

Axolight realizza i suoi prodotti lavorando innanzitutto metalli, tessuti e vetro, con particolare attenzione all'estetica, alla qualità della luce e, non da ultimo, alle prestazioni acustiche. Sempre più prodotti Axolight sono realizzati con materiali riciclati e riciclabili per massimizzare il rispetto dei criteri ambientali.

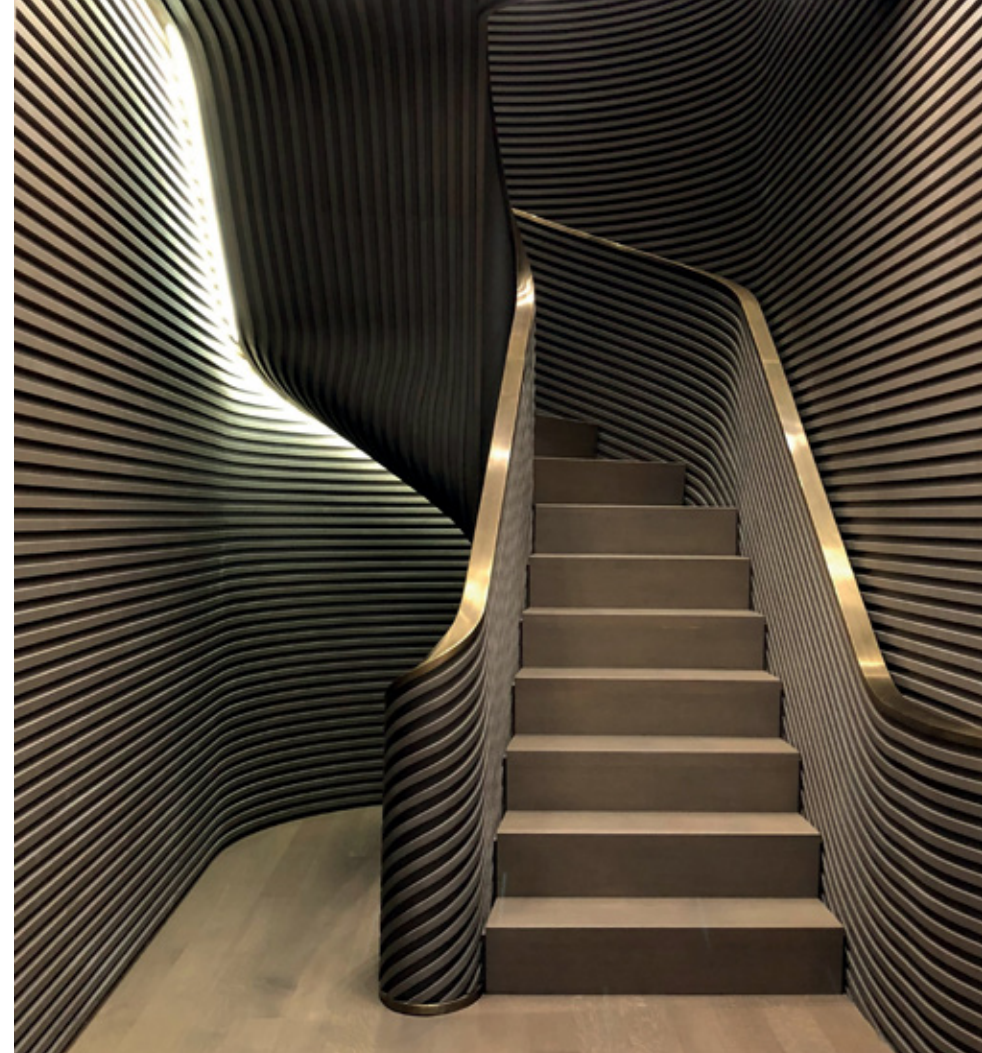


Cenacchi International nasce nel 2003 a Bologna per iniziativa di Carl Gherardi ed Eugenia Cenacchi che, forti dell'esperienza maturata nell'azienda di famiglia che già operava dagli anni '80 nell'arredamento di altissimo prestigio, decidono di specializzarsi in forniture personalizzate per importanti clienti internazionali con esigenze di altissimo livello.

## OPERARE CON SUCCESSO IN SEGMENTI DI MERCATO ESCLUSIVI

Installazione Glass Art, Palazzo Strozzi

Firenze



Residenza Privata

New York City

Da allora Cenacchi si è concentrata sulla produzione e installazione di arredi di lusso per negozi, showroom, uffici, hotel e abitazioni di prestigio in tutto il mondo. Gli arredi sono tutti interamente realizzati su misura, in collaborazione con architetti e designer spesso commissionati dai clienti, pur mantenendo al proprio interno tutte le attività di progettazione e sviluppo dei prodotti. L'azienda gode oggi di una solida reputazione per l'altissima qualità dei suoi prodotti, per l'impeccabile servizio al cliente e per le eccellenti capacità tecniche che è in grado di fornire, tutti elementi essenziali per operare con successo in segmenti di mercato esclusivi.





**Binova**

**MITON**  
CUCINE

Cubo Design vanta un'esperienza ventennale nel settore delle cucine componibili. Frutto dell'esperienza del fondatore Antonio Arangiaro, che opera da oltre quarant'anni nel settore specifico, l'azienda continua a conquistare quote di mercato, in Italia e all'estero, riuscendo ad affermarsi come protagonista grazie alla qualità dei suoi prodotti, al design innovativo e all'eccellente servizio di consegna e installazione.

## PRODOTTI DI ALTA QUALITÀ, DESIGN INNOVATIVO E CON UN SERVIZIO ECCELLENTE

Avola

Design: Binova



Tes  
Design: Miton

Il gruppo opera attraverso il marchio Binova, che da anni rappresenta un'eccellenza nel settore delle cucine di alta gamma, e il marchio Miton Cucine, che copre fasce di mercato medio-alte. La produzione di Cubo Design è un polo iper-tecnologico di 25.000 metri quadrati, tra i primi del settore ad essere progettato secondo il concetto di Impresa 4.0. Macchinari tecnologicamente avanzati e intercomunicanti, sottoposti al continuo controllo di manodopera specializzata, consentono di ricevere ed processare le richieste dei clienti in tempi brevissimi, garantendo sempre un ottimo servizio e altissimi standard qualitativi.



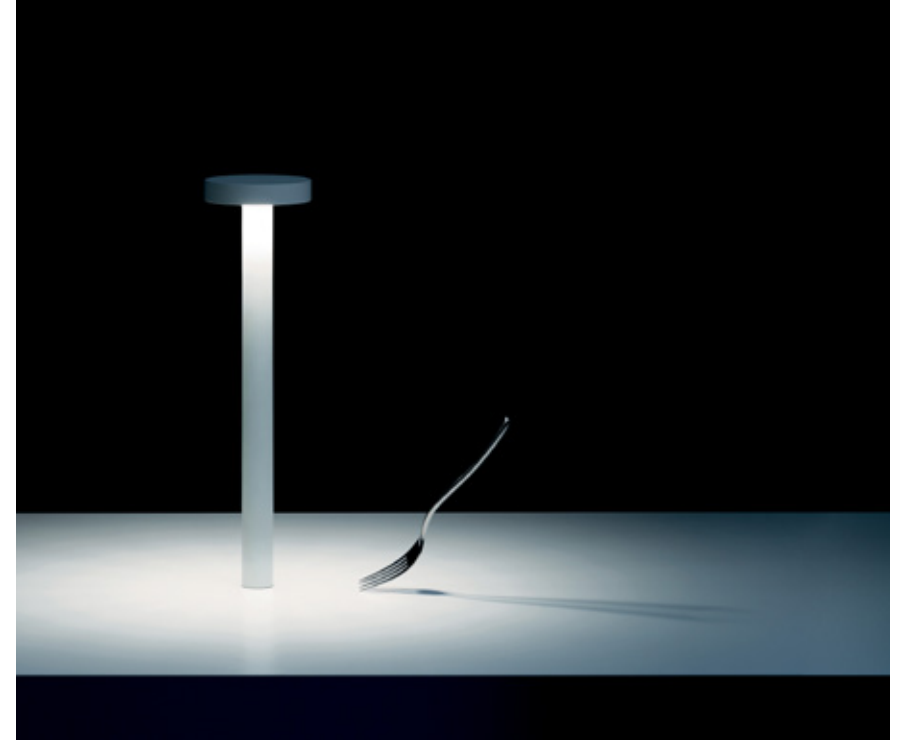
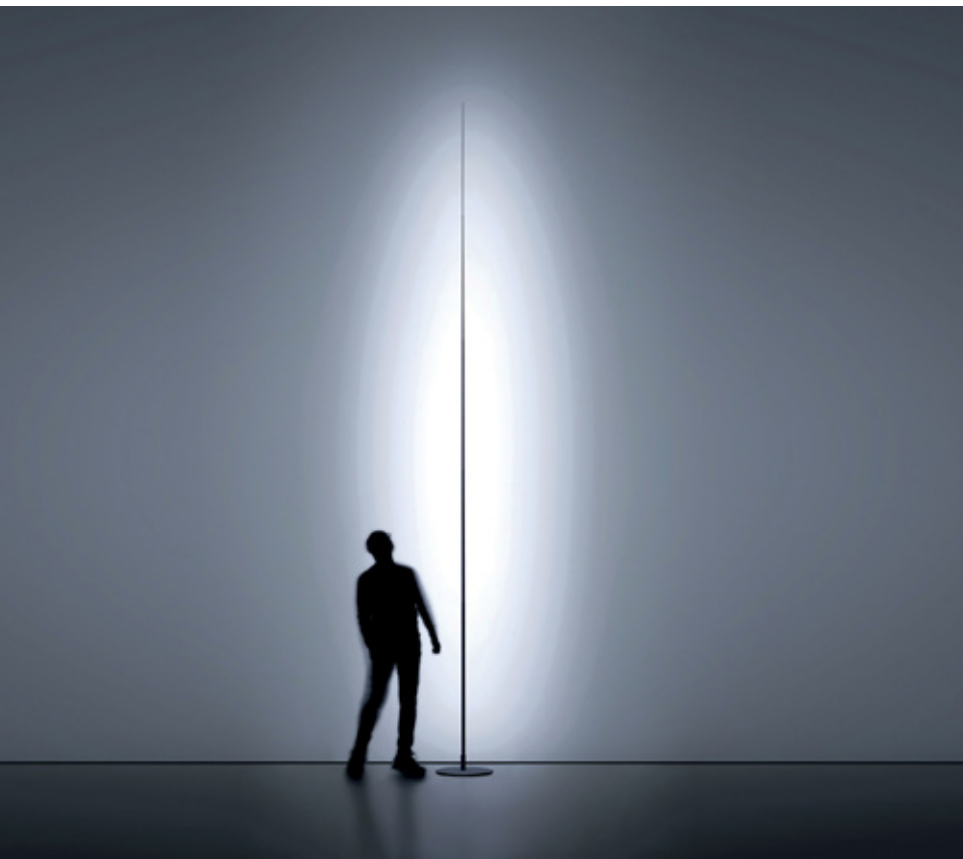
# davide groppi

Partendo da un piccolo laboratorio nel centro storico di Piacenza, Davide Groppi inventa e produce lampade estremamente innovative da oltre 40 anni.

Oggi Davide Groppi è - in tutto il mondo - sinonimo di creatività, originalità, altissima qualità della luce e di un design meraviglioso, sempre più riconoscibile per la sua unicità. Le lampade di Davide Groppi nascono, infatti, dall'esigenza di dare forma a necessità e significati particolari, ispirandosi all'arte, talvolta alla magia e allo scherzo, con una rarissima maestria artigianale nella loro realizzazione.

Origine

Design: Davide Groppi and Giorgio Rava



TeTaTeT

Design: Davide Groppi

## ISPIRATE ALL'ARTE, A VOLTE ALLA MAGIA E ALLO SCHERZO, CON UNA RARISSIMA MAESTRIA ARTIGIANALE NELLA LORO REALIZZAZIONE

Davide Groppi è stato riconosciuto dalla stampa per la sua eccellenza e ha ricevuto prestigiosi premi, tra cui il doppio 23° Compasso d'Oro ADI per le lampade NULLA e SAMPEI; il 28° Compasso d'Oro ADI per la lampada ANIMA; la Menzione d'Onore al 24° Compasso d'Oro ADI per la lampada ricaricabile TeTaTeT a batteria e la Menzione d'Onore al 28° Compasso d'Oro ADI per la lampada FM. Il Premio Compasso d'Oro ADI è considerato il riconoscimento per il design più antico e prestigioso al mondo.



# FLEXALIGHTING

Flexalighting ha introdotto un nuovo concetto di illuminazione professionale a LED, interpretando il design come fusione armoniosa di forma e funzione e proponendo nuove soluzioni per l'illuminazione di ambienti interni e paesaggistici.

Roberto Mantovani, fondatore e CEO con esperienza come architetto e lighting designer, ha sviluppato un'ampia gamma di apparecchi per interni ed esterni interamente realizzati in Italia, puntando sull'unicità della tecnologia LED per raggiungere livelli di performance inesplorati.

Renocon Design Center  
Vancouver, Canada



Residenza Privata

Obidos, Portogallo

## MINIMIZZARE LE DIMENSIONI DEGLI APPARECCHI, MASSIMIZZANDONE LE PRESTAZIONI

Tutti i prodotti sono caratterizzati da una notevole attenzione alla qualità dei materiali, alla precisione e versatilità delle ottiche e all'affidabilità, apportando grandi innovazioni al settore dell'illuminazione. Flexalighting si è tra l'altro specializzata nel minimizzare le dimensioni degli apparecchi di illuminazione, massimizzandone le prestazioni, con l'obiettivo di integrare luce e architettura, riportando la luce alla sua pura essenza.



Gamma Arredamenti è stata fondata nel 1974 a Forlì dall'amicizia e dalla passione condivisa per il design e l'arredamento di Gabriele Ghetti e Carla Botti ed è probabilmente il produttore italiano di mobili imbottiti in pelle con il più alto livello di qualità. È presente nei migliori showroom e nei più prestigiosi studi di arredamento a livello internazionale.

## ATTENTA RICERCA DI PELLAMI ESCLUSIVI E METODI DI FINITURA

Tavolo Venus. Sedia Spider

Dandy Home Collection



Ritz Carlton Tamuda Bay  
Marocco

L'affermazione di Gamma si basa su un'attenta ricerca di pellami esclusivi e di metodi di finitura in grado di creare accostamenti particolari, ispirati al mondo del design, della moda e dell'arte, che riescono a dare vita a un concetto di living molto ben connotato, perfettamente rispondente alle esigenze dei più sofisticati design internazionali. La lavorazione a mano esalta l'artigianalità anche nelle forme contemporanee e nelle linee più moderne, creando un connubio davvero speciale e molto apprezzato in tutto il mondo.

Nel 2008 Gamma ha lanciato il marchio "Dandy Home", una collezione di imbottiti e complementi d'arredo coordinata dalla direzione artistica di Giuseppe Viganò.



Gervasoni è guidata dai fratelli Giovanni e Michele Gervasoni, terza generazione di una famiglia che si è dimostrata estremamente capace di interpretare soluzioni d'arredo di vario genere, progettando, producendo e commercializzando pezzi di altissima qualità, sia per interni che per esterni, per residenze, hotel di charme e contract di lusso.

Very Wood opera all'interno del Gruppo Gervasoni ed è una collezione di prodotti classici legati al "Made in Italy", ma reinterpretati in chiave moderna per ambienti contemporanei, in grado di soddisfare gli architetti più famosi e sofisticati.

Loll 09  
Design: Paola Navone



Very Wood, Laguna Faro Suites, Grado

Design: Patricia Urquiola

## PROGETTANDO, PRODUCENDO E COMMERCIALIZZANDO PEZZI DI ALTISSIMA QUALITÀ

I brand Gervasoni offrono poltrone, divani, letti, tavoli, sedute e contenitori, realizzati in collaborazione con designer internazionali come Patricia Urquiola, Paola Navone, Michele de Lucchi, Neri&Hu, Gabriele&Oscar Buratti, Federica Biasi e Nendo.



# MERIDIANI

Meridiani è una delle poche aziende nel panorama internazionale dell'arredo in grado di creare collezioni contemporanee e versatili che permettono di vivere la casa in modo altamente personalizzato e moderno, con la massima qualità del design e dell'artigianato.

## COLLEZIONI CONTEMPORANEE E VERSATILI CHE PERMETTONO DI VIVERE LA CASA

Plinto

Design: Andrea Parisio



Max

Design: Andrea Parisio

La purezza del design e la continua ricerca di nuovi materiali e texture suggeriscono modi sofisticati per abbellire gli spazi dell'abitare quotidiano. Con uno stile e un'identità precisi, Meridiani offre sempre nuove fonti di ispirazione e spazi di interpretazione personale, combinando artigianalità, competenza tecnica, profonda conoscenza dei materiali, delle tecniche e delle procedure manuali per dare vita a collezioni di alta classe.

Andrea Parisio, art director e designer fin dalla fondazione dell'azienda, coordina l'immagine del marchio, la progettazione degli spazi aziendali e degli ambienti espositivi.





Modar, fondata nel 1971 da Dante Malagola, è specializzata nella progettazione e nella successiva produzione di arredi per negozi di lusso, residenze, hotel e uffici.

## UN ESEMPIO DI SUCCESSO E SINERGIA TRA DESIGN E INDUSTRIA

Boutique di lusso



Boutique di lusso

Nel corso di 50 anni ha realizzato più di 5.000 negozi nelle più importanti città d'Europa, America, Asia e Oceania. Fin dalla sua fondazione, ha collaborato con alcuni dei più brillanti architetti e designer, come, tra gli altri, Toyo Ito, Norman Foster, Jean-Michel Wilmotte, Antonio Citterio, Duccio Grassi, Vudafieri Saverino, Park Associati, India Mahadavi e David Chipperfield, tutte menti creative che aprono la strada a nuovi concetti e stabiliscono nuove tendenze, fornendo un esempio di successo e sinergia tra design e industria.



# mohd

Con radici che risalgono al 1968 a Messina, Mohd è cresciuta fino ad affermarsi come punto di riferimento globale nel settore dell'arredo di design di alta gamma, ridefinendo la distribuzione con un pionieristico modello omnicanale. In partnership con oltre 500 tra i principali brand internazionali, l'azienda offre una delle selezioni più ampie del settore, affiancata da un servizio di interior design su misura curato da un team interno di architetti altamente specializzati.

Mohd Officina Milano



Mohd Officina Milano

## UN PUNTO DI RIFERIMENTO GLOBALE NEL SETTORE DELL'ARREDO DI DESIGN DI ALTA GAMMA

Con sei showroom, una boutique online altamente riconosciuta e un portfolio curato di oltre 20.000 prodotti pronti per la spedizione, Mohd segue progetti residenziali e contract di ogni scala in tutto il mondo. La sua filosofia combina innovazione, agilità e una profonda competenza nel design, garantendo soluzioni personalizzate per una clientela internazionale. Guidata dalla famiglia Mollura, Mohd continua a incarnare la visione italiana e l'eccellenza del servizio, ispirando il vivere contemporaneo con bellezza, funzionalità e stile.



# R|O|D|A

Fondata nel 1991 a Gavirate (Varese), Roda è diventata un leader globale nel mondo del design outdoor di alta gamma. Pioniera del concetto In&Out, il brand unisce con naturalezza l'eleganza degli interni alla spontaneità della vita all'aperto, dando vita a collezioni raffinate che esprimono comfort, bellezza e un fascino senza tempo.

## UN LEADER GLOBALE NEL MONDO DEL DESIGN OUTDOOR DI ALTA GAMMA

Levante

Design: Piero Lissoni



Eolie

Design: Gordon Guillaumier

La filosofia di Roda si basa sulla convinzione che i progetti per l'outdoor meritino la stessa rilevanza di quelli per gli interni, creando spazi in cui colori, materiali e forme valorizzano l'autenticità naturale della vita en plein air. Al centro di questa visione c'è l'idea di design mimetico: arredi che non vengono semplicemente collocati all'esterno, ma che sono intimamente connessi al contesto, trasformandosi e fondendosi in armonia con la natura. Con materiali certificati e riciclabili e un inconfondibile spirito italiano, Roda ridefinisce l'abitare outdoor come un'esperienza di sofisticazione e benessere.



# saba™

Saba è un marchio femminile a tutto tondo: è una delle poche aziende del settore a essere guidata da una donna imprenditrice che ha portato l'azienda al successo grazie a una spiccata sensibilità creativa e a un approccio umanistico al business. In ogni progetto la missione di Saba è quella di coniugare gli aspetti funzionali del design con il linguaggio della poesia e dell'emozione.

## “A COLLECTIVE EMBRACE”

Divano Pixel

Design: Sergio Bicego



Teatro Magico  
Design: 967 Arch

Ciò che guida Saba è l'idea di felicità. Spostando l'osservazione dal prodotto alle persone, progettiamo con l'obiettivo di migliorare la qualità della vita e, in ultima analisi, rendere le persone più felici. È così che Saba concentra il suo sforzo creativo, aiutando i consumatori a coltivare legami duraturi con i prodotti, poiché l'atemporalità diventi essenziale. “A collective embrace” non è solo uno slogan, ma una vera e propria dichiarazione, uno stato d'animo, un approccio esistenziale che è diventato un'avventura imprenditoriale.



# TURRI

Turri è un'azienda leader nel settore dell'arredamento d'interni di alta gamma per le zone pranzo, living e notte, inclusi i progetti d'interni su misura, e con una forte vocazione per i mercati internazionali. Fondata nel 1925 a Carugo (CO), l'azienda è oggi sinonimo riconosciuto di eccellenza Made in Italy.

La mission di Turri è quella di portare l'arte di vivere e la bellezza in ogni ambiente, attraverso un prodotto che sappia distinguersi per la qualità senza compromessi e per l'eccellente combinazione tra artigianalità, unicità e originalità nell'interpretazione di soluzioni moderne e innovative.

Joel Living  
Design: Marco Acerbis



Dining Atelier

Design: Matteo Nunziati

## LEADER NEL SETTORE ARREDAMENTO D'INTERNI DI ALTA GAMMA CON UNA FORTE VOCAZIONE PER I MERCATI INTERNAZIONALI

L'azienda è gestita da Andrea Turri, che ha spinto ulteriormente sull'internazionalizzazione e, anche grazie all'apertura di uno stabilimento più grande a Briosco (MB), ha potuto ampliare la gamma dei prodotti, sia con arredi su misura destinati al mondo del lusso sia con nuove collezioni dal respiro più moderno e cosmopolita.



# DEXELANCE

Axolight  
Binova  
Cenacchi International  
Dandy Home Collection  
Davide Groppi  
Flexalighting  
Gamma Arredamenti  
Gervasoni 1882  
Meridiani  
Miton Cucine  
Modar  
Mohd  
Roda  
Saba Italia  
Turri  
Very Wood

———— CRAFTING DESIGN  
FOR EXCELLENCE

## HEADQUARTERS

Corso Venezia, 29  
20121 Milano, Italy  
info@dexelance.com  
(+39) 02 8397 5225

## CINA

No.10, Lane 905, Huashan Road,  
Xuhui District,  
Shanghai 200031, China  
china@dexelance.com  
(+86) 18115560585

## UK

Unit 308, Harbour Yard,  
Chelsea Harbour,  
London SW10 0XD, U.K.  
uk@dexelance.com  
(+44) 0207 581 2811

## USA

192 Lexington Ave.  
New York, NY 10016, USA  
usa@dexelance.com  
(+1) 929 684 9771

