

DEXELANCE

CRAFTING DESIGN FOR EXCELLENCE

CORPORATE PRESENTATION

DEXELANCE

DEXELANCE È IL POLO ITALIANO DEL DESIGN, DELLA LUCE E DELL'ARREDAMENTO DI ALTA QUALITÀ.

Dexelance, gruppo industriale diversificato tra i leader italiani nel design di alta gamma, è uno dei più importanti gruppi italiani nel design di alta qualità. Il Gruppo è composto da numerose società operative, ciascuna con una propria precisa identità, nell'ambito di un progetto strategico coerente e con attività tra loro complementari.

Un'idea nata da una sfida:

- Nell'arredamento e nel design, settore chiave e trainante del «Made in Italy», l'Italia vanta un'eccellenza indiscussa, nonostante la maggior parte delle aziende abbia ancora una dimensione limitata e una matrice imprenditoriale
- In un mondo sempre più veloce, competitivo e globale, le eccellenze dell'arredo italiano devono essere presenti e capaci di evolvere, e spesso la medio-piccola dimensione rende complesso affrontare questa sfida
- Nel settore è in corso un processo di aggregazione, tale da permettere alle società di raggiungere la dimensione critica per competere e dar vita a nuove opportunità che difficilmente potrebbero cogliere singolarmente



IL MODELLO

La nostra mission è rappresentare l'eccellenza del design e dell'artigianalità italiani nel mondo, creando un contesto virtuoso in cui ogni azienda può accelerare il suo vantaggio competitivo, mantenendo intatti la propria identità distintiva, creatività e spirito imprenditoriale



SVILUPPO PER LINEE ESTERNE

- Proattività sul mercato, che parte da un'accurata mappatura di segmenti e fasce coerenti con la mission del Gruppo per generare contatti con potenziali nuove aziende e imprenditori partner
- Comprovata capacità di portare a termine operazioni di acquisizione con approccio flessibile e focalizzato ad una partnership di lungo termine con la proprietà, in un percorso di affiancamento alla crescita e, se necessario, alla gestione di passaggi generazionali.



CRESCITA ORGANICA

- Un modello di partnership che promuove l'allineamento di tutti gli attori, basato su accordi di maggioranza con le società e sull'indipendenza degli imprenditori, che restano alla guida delle strutture mantenendone intatti l'identità e il DNA imprenditoriale
- Supporto e coordinamento di una struttura corporate non invasiva, che affianca le singole società in attività e processi sinergici (digitalizzazione, internazionalizzazione, sviluppo organizzativo, branding e gestione efficiente delle risorse finanziarie)

GOVERNANCE



FABIO SATTIN
Presidente Onorario



ANDREA SASSO
Presidente e CEO



GIORGIO GOBBI
Amministratore Esecutivo



GIOVANNI TAMBURI
Amministratore



ALESSANDRA ROLLANDI
Amministratore



PIERO GENERALI
Amministratore



PAOLO COLONNA
Amministratore



ALESSANDRA STEA
Amministratore



GIOVANNI GERVASONI
Amministratore



LEA LIDIA LAVITOLA
Amministratore
Indipendente e Lead
Independent Director



CRISTINA FINOCCHI
MAHNE
Amministratore
Indipendente



PAOLA MUNGO
Amministratore
Indipendente

IL MANAGEMENT

ANDREA SASSO
Presidente e CEO

Andrea Sasso, manager di grande esperienza sviluppata in gran parte come top manager e CEO di società quotate (Merloni Elettrodomestici/Indesit Company, Pirelli Tyre, Elica, Marazzi e iGuzzini illuminazione), è Presidente e Chief Executive Officer di Dexelance.



GIORGIO GOBBI
Amministratore Esecutivo

Giorgio Gobbi, manager di solida competenza manageriale che ha ricoperto ruoli direzionali in diverse funzioni in società multinazionali e nell'ambito dell'arredo del design (Whirlpool, Ideal Standard, Marazzi e Calligaris), è Amministratore Esecutivo di Dexelance.



LA STORIA



2015

Creazione del Gruppo e acquisizione di Gervasoni



2017

Acquisizione di Cenacchi International



2019

Acquisizione di Modar



2021

Acquisizione di Axolight



2023

Acquisizione di Turri

2016

Acquisizione di Meridiani



2018

Acquisizione di Davide Groppi e Saba



2020

Acquisizione di Flexalighting



2022

Acquisizione di Gamma Arredamenti e Cubo Design



2025

Acquisizione di Roda e Mohd



HIGHLIGHTS

POLO DI ECCELLENZA PER IL
DESIGN E L'ARTIGIANALITA'
ITALIANI

Il Gruppo Dexelance opera in un mercato resiliente, in crescita ed esposto ad un'importante e distintiva tradizione di qualità e artigianalità, tipica dei più eccellenti comparti del «Made in Italy»

DNA IMPRENDITORIALE E
APPROCCIO DI GRUPPO
DISTINTIVO

Una piattaforma in grado di attrarre nuovi talenti preservandone DNA e visione imprenditoriale e, al contempo, accelerando lo sviluppo attraverso una comune visione strategica e l'uso della condivisione come strumento di crescita e confronto

POSIZIONAMENTO DI ALTA
GAMMA E COMPLEMENTARIETA'
DI STILI E PRODOTTI

Un portafoglio di brand di alta gamma che permette l'esposizione a diversi segmenti di mercato, offrendo un'ampia complementarietà di prodotti, stili e specializzazioni

PRESENZA GLOBALE E
DIVERSIFICATA

Il Gruppo gode di una significativa presenza internazionale e di una bilanciata esposizione tra diversi canali e aree geografiche, con uno sguardo alle evoluzioni del mercato e la capacità di coglierne a pieno le opportunità

SUPPORTO MANAGERIALE E
SVILUPPO ORGANIZZATIVO

Il coinvolgimento in un management team di alto profilo permette l'introduzione di metodi e processi strutturati volti a migliorare l'efficienza e l'efficacia aziendale, fornendo supporto allo sviluppo organizzativo e, ove necessario, affiancamento in graduali passaggi generazionali.

SOLIDI RISULTATI ECONOMICI
ED EFFICIENTE GESTIONE
FINANZIARIA

Dexelance vanta un percorso di crescita eccellente, nonché un'ottima profittabilità e solidità finanziaria, garantiti dal primario standing delle società del Gruppo e da una gestione di finanza e controllo accentrata, che permette un efficiente utilizzo delle risorse a servizio di nuovi investimenti per la crescita.

GRANDI OPPORTUNITÀ: UN MERCATO GLOBALE

Le aziende Dexelance hanno una forte vocazione internazionale ed un'ottima propensione all'export. È obiettivo del Gruppo supportarle nell'affrontare nuovi mercati, complessi e competitivi.

A marzo 2020 Dexelance ha costituito una filiale interamente controllata a Suzhou, Cina a ovest di Shanghai, che nasce come piattaforma commerciale e «traduttore culturale» a supporto dei brand del Gruppo nel presidiare dall'interno un mercato ad altissimo potenziale come quello cinese. A giugno 2025, al fine di rafforzare la presenza commerciale del Gruppo in Cina, la sede è stata spostata a Shanghai, dove è stato inaugurato un nuovo spazio che ospita uffici e showroom dei principali brand di Dexelance.

A giugno 2021 ha aperto una filiale a Londra per la promozione commerciale del Gruppo nel Regno Unito, mercato tutt'oggi di riferimento sia in termini di domanda interna che di specifica per progetti di design dal respiro mondiale.

A maggio 2022 Dexelance ha costituito una filiale con sede a New York, con il compito di promuovere e supportare la crescita e lo sviluppo commerciale delle società del Gruppo in Nord America.



GRANDI OPPORTUNITÀ: LA TRASFORMAZIONE DIGITALE

Dexelance crede fortemente nel supporto alle aziende del Gruppo tramite la regia compatta e competente di un team con forte esperienza manageriale e tecnica che affianchi le singole aziende, sollecitando lo scambio di idee e l'adattamento di strategie e strumenti ad ogni singola realtà, secondo le relative esigenze e livello di trasformazione digitale.

Strategie e strumenti di e-marketing, sistemi di Customer Relationship Management (CRM), Business Intelligence (BI), Product Information Management (PIM) e Enterprise Resource Planning (ERP): Dexelance ha creato e testato sul campo una serie di strumenti digitali e organizzativi che fungono da «cassetta degli attrezzi» per l'adattamento e l'implementazione di un percorso digitale in linea con le priorità strategiche aziendali, un modello fatto di mattoncini con vita indipendente che può essere adottato a vari livelli.

Il progetto è guidato da **Mirco Cervi**, Chief Digital and Transformation Officer, consulente e manager di lunga esperienza nell'implementazione di modelli e strategie innovative di trasformazione digitale, sia in contesti nazionali che internazionali.



GRANDI OPPORTUNITÀ: IL MONDO DEI PROGETTI

Tra gli obiettivi di Dexelance c'è anche il supporto alle strutture commerciali delle società e lo sviluppo di nuove strategie dedicate a canali e interlocutori professionali che, per loro natura, richiedono un approccio più tecnico e strutturato.

Le aziende del Gruppo hanno, ciascuna secondo le proprie caratteristiche di prodotto, un'esperienza ed un know-how in diversi ambiti del canale professionale: dal residenziale all'hospitality, fino al mondo del luxury retail e della nautica da crociera e da diporto.

Nel 2017 è stata avviata la creazione di una struttura commerciale B2B di Gruppo, che si integra alle strutture commerciali dedicate all'interno delle singole aziende, supportandole nella generazione e nella gestione di nuove opportunità di progetto. Questo permette l'accesso, attraverso un'unica porta, ad una rete sinergica di società e a un ampio panorama di prodotti, stili e materiali, in grado di rispondere a diverse esigenze di espressione, personalizzazione e posizionamento.



GRANDI OPPORTUNITÀ: LO SVILUPPO RETAIL

Dexelance rafforza la propria presenza retail a livello globale attraverso una strategia integrata e innovativa, orientata alla crescita sostenibile e alla valorizzazione dei brand del Gruppo..

Il piano prevede l'espansione mirata della rete di negozi fisici nei principali hub internazionali, con aperture selettive ad alto potenziale, l'implementazione di nuovi concept store coerenti con i valori di marca, e il potenziamento dell'esperienza retail grazie a un approccio sinergico tra design, tecnologia e customer experience.

Una particolare attenzione è dedicata all'ottimizzazione del presidio nei mercati chiave, attraverso format flessibili e un'integrazione efficace tra canali diretti, wholesale e digitali.

Alla guida dell'area retail c'è **Maria Silvia Nipoti**, Retail Director, con una solida esperienza maturata in contesti internazionali del lusso e del design. La sua visione strategica è orientata all'eccellenza del servizio e alla costruzione di esperienze distintive, capaci di rafforzare la relazione con il cliente finale e sostenere la brand equity delle società del Gruppo.



GRANDI OPPORTUNITÀ: LA FINANZA STRATEGICA

La finanza aziendale ha assunto sempre più un vero e proprio ruolo strategico, grazie alla necessità dell'impresa di avere una struttura finanziaria solida e al contempo flessibile, in grado di evolvere rapidamente al fianco del modello di business. L'appartenenza ad un Gruppo può agevolare una gestione finanziaria strutturata ed efficiente, grazie alla condivisione di competenze ed esperienze e ad un'attività di coordinamento centralizzato.

L'area Finanza Strategica definisce, in coordinamento con il CDA, gli scenari economici e finanziari prospettici e le possibili azioni di miglioramento, gestendo le operazioni di finanza straordinaria di Gruppo. Supporta, inoltre, le aziende Dexelance nell'accrescere le competenze interne in ambito finanziario e nel miglioramento dell'utilizzo di strumenti di controllo di gestione.

L'area è presidiata da **Alberto Bortolin**, CFO del Gruppo, manager di lunga esperienza maturata all'interno di società di consulenza aziendale e di gruppi industriali.



GRANDI OPPORTUNITÀ: UNO SVILUPPO SOSTENIBILE

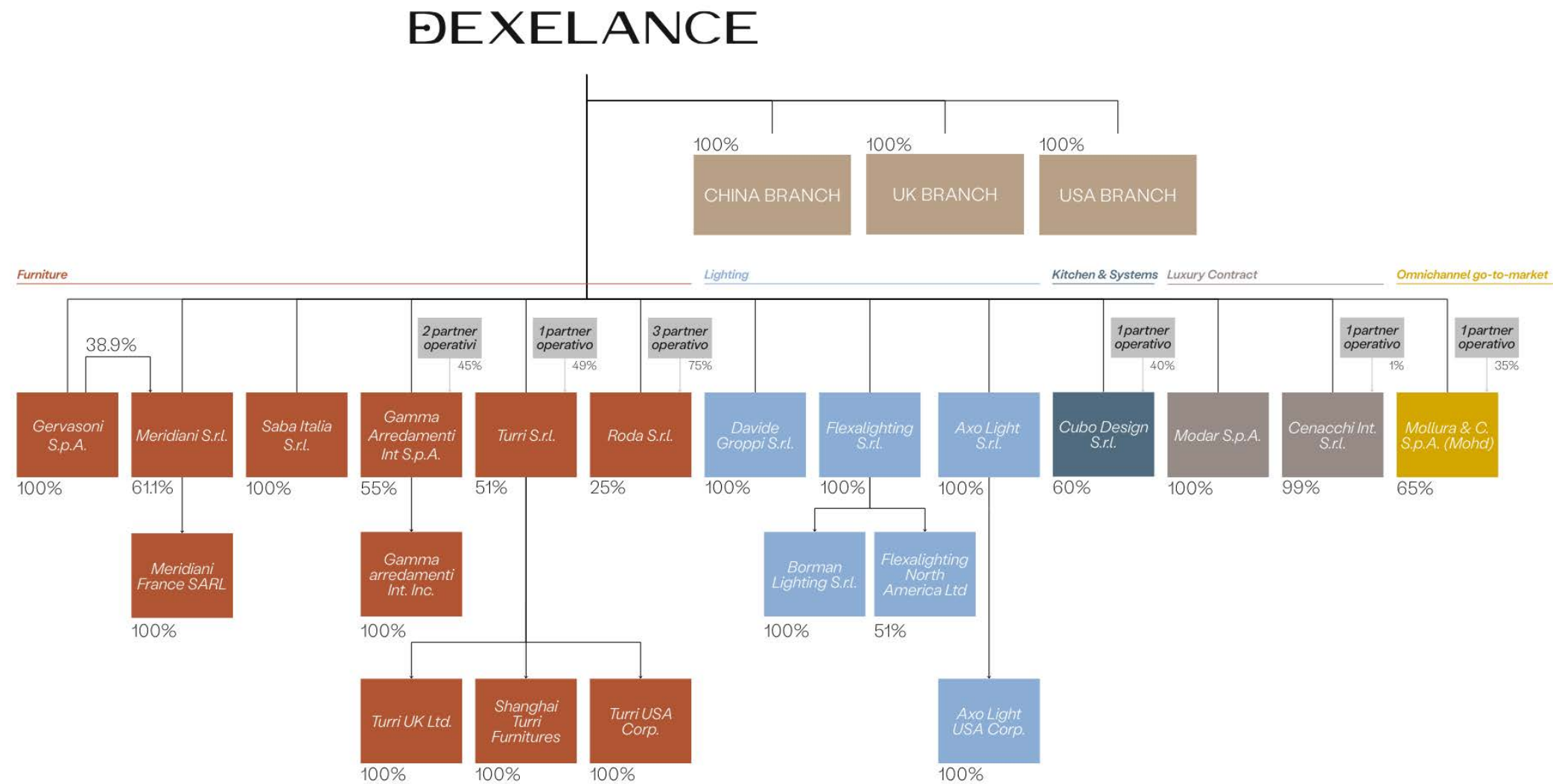
Dexelance lavora alla creazione di un contesto virtuoso in cui le singole società possano creare valore in grado di trascendere il puro obiettivo economico, consapevole dell'importanza e del valore strategico di un'attività aziendale responsabile verso l'ambiente e l'intero ecosistema sociale.

Dexelance redige annualmente una rendicontazione consolidata di sostenibilità, con l'obiettivo di dare visibilità alle molteplici attività che le singole società conducono al fine di mettere sempre al primo posto il benessere e la salute dei lavoratori, nonché la sicurezza di tutti i prodotti che arredano e illuminano case ed ambienti di ospitalità e convivialità in tutto il mondo. Riduzione dell'impatto ambientale, circolarità ed uso efficiente delle risorse, certificazioni e standard aziendali, nonché adozione di un'etica lavorativa che esprima forte vicinanza alle filiere e alle maestranze locali: elementi imprescindibili per imprese che mirano a continuare a crescere e ad essere sempre di più un punto di riferimento nel mercato.

Crediamo fortemente che dall'adozione di quelli che potrebbero sembrare "piccoli" accorgimenti nel modo di operare si possano costruire le basi per fare una "grande" differenza nell'impronta che lasciamo e lasceremo nell'ecosistema che ci circonda.



LA STRUTTURA SOCIETARIA



Aggiornata a settembre 2025

I NUMERI CHIAVE



DEXELANCE

€324,1

MILIONI DI RICAVI*

74%

EXPORT*

> 4500

RETAIL PARTNERS*

13

SOCIETA'

16

BRAND

> 800

PERSONE*

*Dati al 31.12.2024

LE AZIENDE DEXELANCE



Axolight è un'azienda di illuminazione che progetta, sviluppa e produce lampade di design d'alta gamma. Ogni prodotto Axolight è unico, sia che derivi da una produzione in serie o da una richiesta su misura, e viene progettato, sviluppato, testato e assemblato a mano in Italia, presso la sede di Scorzè (Venezia), o negli Stati Uniti, presso la sede di Danbury (Connecticut).

Axolight ha nel tempo intrapreso un percorso industriale volto a sintetizzare, tramite le proprie creazioni, gli elementi portanti della propria visione aziendale: design, tecnica e funzionalità. Dalla piccola lampada da tavolo alla sospensione di dimensioni monumentali, le soluzioni Axolight si prestano a caratterizzare ogni tipologia di ambiente, avvalendosi di un sapere artigianale italiano e delle più avanzate tecnologie nel campo dell'illuminazione, contribuendo ad illuminare e ad arredare spazi pubblici e privati di prestigio mondiale.

Axo Light Srl è entrata a far parte del Gruppo Dexelance a novembre 2021. Da ottobre 2024 la società è guidata da Roberto Mantovani, già Amministratore Delegato di Flexalighting e imprenditore di lunga esperienza nel mercato dell'illuminazione.

→ [DISCOVER MORE](#)



Cenacchi International nasce nel 2003 a Bologna dall'iniziativa di Carl Gherardi ed Eugenia Cenacchi, i quali, grazie all'esperienza maturata nell'azienda della famiglia Cenacchi, che già dagli anni '80 operava nell'arredo di prestigio, decidono di dedicare la propria attività ad importanti clienti internazionali di spicco.

Cenacchi è una società specializzata nella produzione ed installazione di arredamenti di lusso per negozi, showroom, uffici, alberghi ed abitazioni di prestigio ovunque nel mondo. Gli arredi vengono realizzati su misura, collaborando con architetti e designers esterni o su progettazione interna. Negli anni la società ha acquisito una forte reputazione per la qualità dei propri prodotti e per le sue capacità tecniche, caratteristiche essenziali per una nicchia di mercato basata sull'esclusività.

Cenacchi International Srl da settembre 2017 è entrata a far parte del Gruppo Dexelance e, da fine 2022, la società è guidata da Filippo Assali, manager con una pluriennale esperienza nel settore dell'arredo su misura.

→ [DISCOVER MORE](#)



CUBO DESIGN

MITON
CUCINE

Binova

CUBO
DESIGN

Cubo Design nasce nel 2006 in provincia di Teramo, frutto dell'esperienza pluriennale del fondatore, Antonio Arangiario, nel settore delle cucine componibili. Cubo Design ha in breve tempo conquistato il mercato italiano, riuscendo a imporsi da protagonista anche in quello internazionale.

La società opera attraverso i marchi Miton Cucine e Binova, brand che da oltre 60 anni rappresenta un'eccellenza nel comparto delle cucine di alta gamma, acquisito dal gruppo nel 2016.

Il 2016 è anche l'anno in cui viene attuata una radicale riorganizzazione della società, attraverso un'interpretazione del futuro ispirata ad efficienza, efficacia e rispetto dell'ambiente che ha dato vita a «Factory-One», una struttura avveniristica in cui il concetto di industry 4.0, divenuto propulsore del business di Cubo Design, viene implementato in modo completo attraverso l'integrazione tra processi e controllo umano.

A luglio 2022 Dexelance ha siglato un accordo per l'acquisto della maggioranza di Cubo Design S.r.l., accordo poi perfezionato nel gennaio 2023. Antonio Arangiario resta alla guida della società, nella quale ha reinvestito mantenendo una quota significativa del capitale.

- [DISCOVER BINOVA](#)
- [DISCOVER MITON CUCINE](#)



DAVIDE GROPPI

davide groppi

Dalla fine degli anni Ottanta, Davide Groppi inventa e produce lampade e progetti di luce. Semplicità, leggerezza, emozione, invenzione e stupore sono le cinque componenti fondamentali di ogni lampada e progetto.

Nel tempo, l'indipendenza creativa e imprenditoriale ha permesso di sviluppare progetti originali e fortemente riconoscibili distribuiti in tutto il mondo. La società ha collaborato ad innumerevoli progetti per abitazioni, negozi, musei e mondo dell'ospitalità: alcuni dei più importanti ristoranti stellati hanno scelto la luce di Davide Groppi.

Un'eccellenza riconosciuta attraverso pubblicazioni e assegnazione di premi come, tra gli altri, il doppio XXIII ADI Compasso d'Oro nel 2014 per le lampade Nulla e Sampei e la Menzione d'Onore Compasso d'Oro ADI a Tetatet nel 2016.

Davide Groppi Srl è entrata a far parte di Dexelance a marzo 2018. L'imprenditore Davide Groppi, oltre ad aver investito nell'azionariato di Gruppo, rimane alla guida della società con l'obiettivo di favorire un percorso di crescita coniugato alla forte personalità della società.

→ [DISCOVER MORE](#)



FLEXALIGHTING

FLEXALIGHTING

Flexalighting, con sede a Pontassieve (FI), è una realtà giovane e dinamica fondata dall'architetto e lighting designer modenese Roberto Mantovani che, dopo un'esperienza maturata nel design di prodotto e della luce, ha fondato la società secondo la propria visione dell'impiego architettonico della tecnologia LED.

In pochi anni l'azienda si è rapidamente sviluppata registrando importanti e costanti tassi di crescita, con prodotti distribuiti in oltre sessanta paesi. Una vocazione all'internazionalizzazione che l'ha portata ad aprire, nel 2017 a Vancouver, la sua prima sede estera, Flexalighting North America, che produce per il mercato nordamericano la gamma disegnata in Italia.

Flexalighting Srl è entrata a far parte del Gruppo Dexelance nel febbraio 2020. Il fondatore, Roberto Mantovani rimane alla guida di una realtà in forte espansione.

→ [DISCOVER MORE](#)



DEXELANCE

GAMMA ARREDAMENTI

DANDY
HOME
COLLECTION

GAMMA
— MADE IN ITALY —

Gamma Arredamenti nasce a Forlì nel 1974 dall'amicizia e dalla passione comune per il design e l'arredo di Gabriele Ghetti e Carla Botti. Leader nel settore dell'imbottito in pelle, l'azienda è presente nei migliori showroom e studi d'arredamento in tutto il mondo. Il successo di Gamma si fonda su un'attenta ricerca di pellami esclusivi per creare nuovi accostamenti ispirati al mondo del design, della moda e dell'arte, che accentuano il carattere e l'immagine dei prodotti creando un concept abitativo ben connotato e rispondente alle esigenze di designer internazionali. Da alcuni anni, inoltre, l'azienda ha lanciato il marchio "Dandy Home", una collezione di imbottiti e complementi d'arredo coordinata dalla direzione artistica dello Studio Viganò.

Allo stabilimento principale di oltre 15mila mq si aggiunge una filiale controllata al 100% in North Carolina, USA, che promuove e distribuisce nel mercato nordamericano i prodotti realizzati in Italia.

A giugno 2022 Dexelance ha acquisito la maggioranza di Gamma Arredamenti International SpA. I due fondatori restano alla guida della società, nella quale hanno reinvestito mantenendo una quota significativa.

→ [DISCOVER MORE](#)



Fondata nel 1882 e con sede a Pavia di Udine (UD), Gervasoni è gestita dai fratelli Giovanni e Michele Gervasoni, terza generazione della famiglia. L'azienda progetta, produce e commercializza soluzioni di arredo, sia indoor che outdoor, per la casa e per il settore contract (luxury hotels, ristoranti e navi) attraverso i marchi Gervasoni, Gervasoni Outdoor e Very Wood.

I brand Gervasoni propongono poltrone, divani, letti, tavoli, sedute e contenitori, in collaborazione con designer internazionali come Paola Navone, Michael Sodeau e Jasper Startup.

Very Wood progetta eleganti sedie, poltrone, divanetti e sgabelli per gli ambienti dedicati all'ospitalità, in collaborazione con designers di calibro mondiale come Patricia Urquiola, Michele De Lucchi, Sebastian Herkner, This Weber, Marcel Wanders e Paola Navone.

Nel Maggio 2015 Dexelance ha acquisito il 100% di Gervasoni SpA. Reinvestendo fin da subito nell'azionariato del Gruppo, Giovanni e Michele Gervasoni hanno deciso di perseguire gli obiettivi prefissati per la società nell'ambito di un progetto strategico più ambizioso.

→ [DISCOVER MORE](#)



Meridiani viene fondata nel 1996 a Misinto (MB) dall'iniziativa di Renato Crosti, imprenditore con oltre 40 anni di esperienza nel settore, da un'idea semplice e appassionata di sua moglie, Laura Ferraro Crosti, moglie del fondatore: ideare, progettare, produrre e distribuire una nuova collezione casa.

Così nasce la prima collezione, prodotta interamente in Italia e frutto della collaborazione e dell'entusiasmo di Laura e del designer Andrea Parisio, tuttora direttore artistico del brand. Il marchio propone collezioni per il living e la zona notte dal design sofisticato ed internazionale, composte di divani in ricercati tessuti preziosi e di complementi che giocano con i volumi di marmo ed ottone, nonché una linea di prodotti dedicati all'outdoor.

Nel giugno 2016 Dexelance ha acquisito il 100% di Meridiani Srl. Dal 2021 l'azienda è guidata da Antonella de Martino, la cui direzione è fortemente concentrata sulla valorizzazione e lo sviluppo dell'identità del marchio.

→ [DISCOVER MORE](#)



Modar, azienda specializzata in progetti in ambito contract custom con sede a Barlassina (MB), viene fondata nel 1971 per iniziativa dell'imprenditore Dante Malagola.

L'azienda vanta cinquant'anni di attività nella realizzazione di arredamenti per negozi, residenze, alberghi e uffici di lusso, assistendo i committenti dalla fase di progettazione alla consegna del progetto e distinguendosi per l'alta qualità delle proprie realizzazioni e servizio al cliente. Da sempre collabora con prestigiosi studi di architettura internazionali, fornendo un riuscito esempio di sinergia tra design e industria.

Modar SpA è entrata in Dexelance nel giugno 2019. Dal 2025, Alessandro Ceccon è diventato CEO della società, mentre Dante Malagola ne ricopre il ruolo di presidente, accompagnando l'azienda in una nuova fase di sviluppo nel mondo del lusso e del retail.

→ [DISCOVER MORE](#)



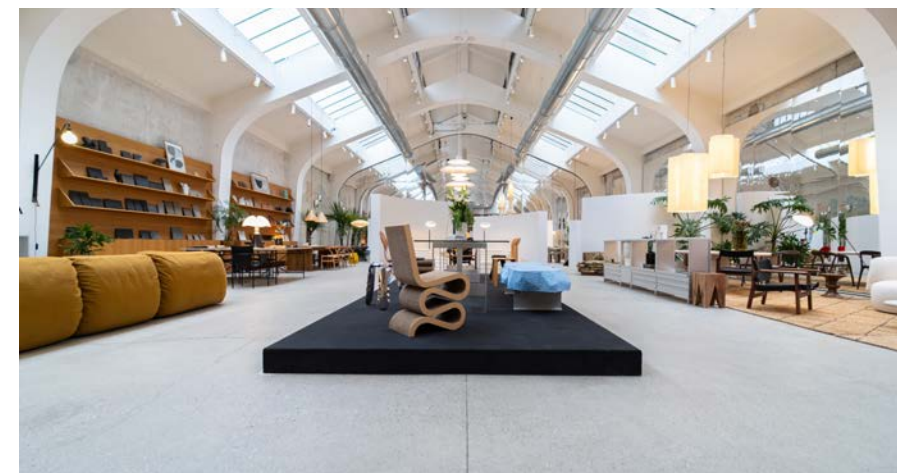
Fondata a Messina nel 1968, ma con radici molto più antiche, Mohd è un'azienda leader nel mondo dell'arredamento di design di alta gamma con un modello di business omnichannel unico e altamente innovativo, che ha rivoluzionato la distribuzione di settore.

Mohd è in grado di raggiungere una clientela globale offrendo la più ampia selezione di brand di design e, grazie ad un team interno di architetti altamente specializzati, un servizio di progettazione d'interni professionale, agile e altamente orientato al servizio.

In partnership con oltre 500 brand di altissimo livello, attraverso 6 showroom, una boutique online e un servizio dedicato di progettazione Mohd gestisce progetti residenziali e contract, anche complessi, in tutto il mondo, anche grazie ad una selezione di oltre 20.000 prodotti in "pronta consegna".

Nel settembre 2025 Dexelance ha acquisito il 65% di Mohd. La famiglia Mollura, in linea con il consolidato modus operandi di Dexelance, rimane alla guida della società.

→ [DISCOVER MORE](#)



Roda nasce a Gavirate (Varese) nel 1991 dalla visione di Roberto Pompa e si afferma come punto di riferimento internazionale nel design outdoor di alta gamma. Prima azienda del settore a esplorare il concetto In&Out, Roda unisce la cultura del design indoor alla spontaneità della vita all'aperto, creando collezioni sofisticate e senza tempo in collaborazione con importanti designer internazionali. Qualità, sostenibilità e benessere guidano ogni progetto, attraverso l'uso di materiali certificati e riciclabili, per un'estetica che coniuga bellezza e durabilità.

Oggi Roda è presente in oltre 60 Paesi con un'estesa rete distributiva, attiva sia nel retail che nel contract. Oltre all'headquarter in Europa e alle due filiali in America e in Asia, in seguito allo sviluppo e al successo dei progetti contract e di una sofisticata customizzazione, all'interno del Gruppo Roda nasce Roda For You, società dedicata a progetti speciali per dimensioni e caratteristiche.

Nel 2025 Dexelance ha siglato un accordo strategico con Roda per supportare una nuova fase di crescita e investimenti internazionali, rafforzando il ruolo di leadership del brand nell'arredamento outdoor di lusso. Rimangono alla guida dell'azienda i soci: Daniele Pompa (Chief Executive Officer), Davide Pompa (Chief Commercial Officer) e Andrea Azzimonti (Chief Financial & Operations Officer).

→ [DISCOVER MORE](#)



Saba Italia, è un'azienda con sede a S. Martino Di Lupari (PD), che dal 1987 dedica la sua ricerca progettuale alla cultura del relax.

Un brand tutto al femminile: da Amelia Pegorin, la fondatrice, che lo anima, al team che ne cura le collezioni morbide e accoglienti, alle collaborazioni di cui si nutre. Un percorso progettuale in cui i prodotti si muovono e cambiano configurazione attraverso gesti leggeri e femminili. E lo stile dei divani, che si vestono di colori vibranti e texture accoglienti, si nutre di questa ricerca.

Quello di Saba è un design "su misura" con la possibilità di scegliere tra un vasto e ricercato campionario tessile, dando modo al cliente finale di personalizzare al massimo la sua scelta.

Nell'ottobre 2018 Dexelance ha acquisito il 100% di Saba Italia Srl, oggi guidata da Paola Molon. Amelia Pegorin ha reinvestito nell'azionariato del Gruppo e rimane Presidente e responsabile della Direzione Artistica del marchio.

→ [DISCOVER MORE](#)



Turri è un'azienda leader negli arredi da interno di alta gamma per gli ambienti dining, living e zona notte, con una fortissima vocazione ai mercati internazionali. Nata nel 1925, a Carugo (CO), la società è ormai sinonimo riconosciuto dell'eccellenza Made in Italy.

La mission di Turri è portare l'arte di vivere e il bello in ogni ambiente, attraverso un prodotto che sa distinguersi per la qualità senza compromessi e per l'ottimo connubio tra artigianalità, unicità ed originalità nell'interpretazione di soluzioni moderne e innovative.

La società è gestita da Andrea Turri, il quale ha spinto ulteriormente sull'internazionalizzazione e, anche grazie all'apertura di una seconda fabbrica a Briosco (MB), ha allargato la gamma di prodotti, sia agli arredi su misura destinati al mondo del lusso, sia a nuove collezioni dal respiro più moderno e cosmopolita.

A settembre 2023 Dexelance ha acquisito la maggioranza di Turri Srl. Andrea Turri resta alla guida della società, nella quale ha reinvestito mantenendo una quota significativa del capitale.

→ [DISCOVER MORE](#)



DEXELANCE

Italy

Corso Venezia, 29 - 20121 Milano, Italy
(+39) 02.83975225

China

No.10, Lane 905, Huashan Road, Xuhui District,
Shanghai, China
(+86) 1811 5560 585

UK

Unit 308 Harbour Yard, Chelsea Harbour
London SW10 0XD
(+44) (0) 7428382943

USA

192 Lexington Ave.
New York, NY 10016, U.S.A.
(+1) 929 684 9771

GERVASONI
1882



MERIDIANI

CENACCHI
INTERNATIONAL

davide groppi

saba™



FLEXALIGHTING

Axolight



Binova



TURRI

R | O | D | A | Group

mohd